

Condulete sem Rosca

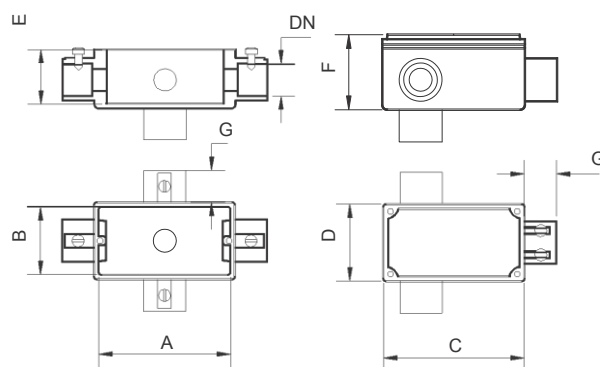
CARACTERÍSTICAS:

Caixa de derivação (Condulete), fabricada em liga de alumínio, com cantos arredondados. Sem rosca, fixação dos eletrodutos por meio de parafusos. Tampa fixada ao corpo por meio de parafusos zincados. Junta de vedação em borracha entre a tampa e o corpo. As tampas dos Conduletes com diâmetro de 1/2" e 3/4" são fixadas por dois parafusos no centro, as de 1", 1.1/4", 1.1/2" são fixadas por dois parafusos na diagonal, e as de 2", 2.1/2", 3" são fixadas por meio de quatro parafusos. Acabamento padrão em alumínio natural com pintura eletrostática na cor cinza.

Abaixo: tabela dimensional



Diâmetro	DN	A	B	C	D	E	F	G
1/2"	22	86	45	93	51	37	48	20
3/4"	27,5	86	45	93	51	37	48	20
1"	34,5	109	54	115	60	46	60	24
1.1/4"	43	118	64	124	70	56	70	24
1.1/2"	49,5	136	75	142	82	66	82	30
2"	60,5	153	83	159	90	79	94	30
2.1/2"	78	174	94	180	100	97	110	40
3"	90,5	194	109	200	115	112	123	55



Obs.: Dimensões em mm

Tabela de códigos de condutores com tampa (pintura padrão alumínio)

[illegible]

Tabela Padrão de Bitolas

Diâmetro	1/2"	3/4"	1"	1.1/4"	1.1/2"	2"	2.1/2"	3"
Código	1	2	3	4	5	6	7	8

*Todos os materiais de fabricação utilizam alumínio liga SAE 305

*Borracha de vedação em EVA 301

*Padrão Alumínio e com pintura eletrostática na cor cinza

Tabela Padrão de Posições das entradas dos Conduletes

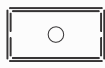
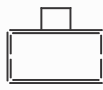
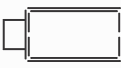
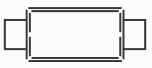
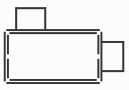

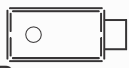
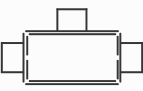
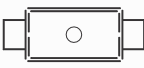
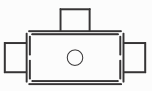
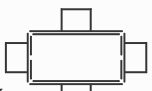
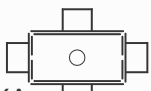
					
A	B	E	C	LL	LR
					
LB	T	TB	TA	X	XA

Tabela de Números de Condutores em Eletrodutos (Norma: NBR-5410)

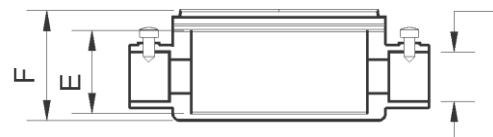
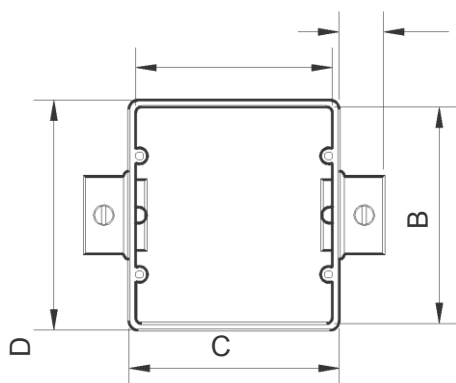
CONDUTOR		NÚMERO DE CONDUTORES								
		1	2	3	4	5	6	7	8	9
AWG/MGM	mm ²	Dimensão dos Eletrodutos em Polegada								
14	1,50	1/2	1/2	1/2	1/2	1/2	1/2	1/2	1/2	3/4
12	2,50	1/2	1/2	1/2	1/2	1/2	3/4	3/4	3/4	3/4
10	4,00	1/2	1/2	1/2	1/2	3/4	3/4	3/4	3/4	3/4
8	6,00	1/2	1/2	1/2	3/4	3/4	3/4	3/4	1	1
6	10,00	1/2	1/2	3/4	3/4	1	1	1	1	1.1/4
4	16,00	1/2	3/4	3/4	1	1	1	1.1/4	1.1/4	1.1/4
2	25,00	1/2	3/4	1	1.1/4	1.1/4	1.1/2	1.1/2	2	2
1	35,00	3/4	1	1.1/4	1.1/4	1.1/2	2	2	2	2
1/0	50,00	3/4	1	1.1/4	1.1/2	2	2	2	2.1/2	2.1/2
2/0	70,00	3/4	1.1/4	1.1/2	2	2	2.1/2	2.1/2	2.1/2	3
3/0	—	—	—	—	—	—	—	—	—	—
4/0	95,00	1	1.1/4	2	2	2.1/2	2.1/2	3	3	3
250	120,00	1	1.1/2	2	2.1/2	2.1/2	3	3	3.1/2	3.1/2
300	150,00	1.1/4	2	2.1/2	2.1/2	3	3	3.1/2	3.1/2	4
400	185,00	1.1/4	2	2.1/2	3	3	3.1/2	4	4	—
500	240,00	1.1/2	2	3	3	3.1/2	4	—	—	—
600	300,00	1.1/2	2.1/2	3	3.1/2	4	—	—	—	—
800	400,00	2	2.1/2	3.1/2	4	—	—	—	—	—
1000	500,00	2	3	4	—	—	—	—	—	—

CARACTERÍSTICAS

Caixa de derivação dupla (Condutele), fabricada em liga de alumínio, com cantos arredondados. Entrada tipo "E" ou "C", sem rosca. Fixação dos eletrodutos por meio de parafusos zincados. As tampas utilizadas podem ser cegas ou para equipamentos, como consta em nosso catálogo. Acabamento padrão em Alumínio natural com pintura eletrostática na cor cinza.



Abaixo: tabela dimensional



Abaixo tabela de códigos dos conduteles duplos fornecidos sem tampa.

TIPO	E	C
DIÂMETRO	S/ Tampa	S/ Tampa
1/2"	E1	C1
3/4"	E2	C2
1"	E3	C3

DN	A	B	C	D	E	F	G
1/2"	87	96	93	102	37	49	18
3/4"	87	96	93	102	37	49	18
1"	109	111	115	120	46	60	18

Obs.: Dimensões em mm

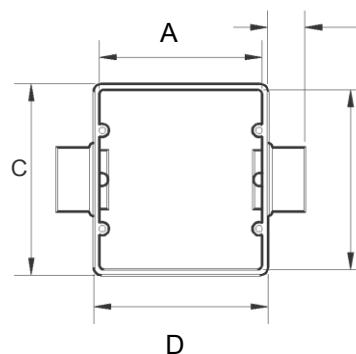
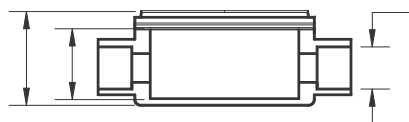
Condutele Duplo c/ Rosca

CARACTERÍSTICAS:

Caixa de derivação dupla (Condutele), fabricada em liga de alumínio, com cantos arredondados. Entradas tipo "E" ou "C", rosqueadas BSP (Gás) a pedido NPT.

As tampas utilizadas podem ser cegas ou para equipamentos, como consta em nosso catálogo. Acabamento padrão em Alumínio Natural com pintura eletrostática na cor cinza.

Abaixo: tabela dimensional



Abaixo tabela de códigos dos condutes duplos fornecidos sem tampa.

DN	A	B	C	D	E	F	G
1/2"	87	96	93	102	37	49	18
3/4"	87	96	93	102	37	49	18
1"	109	111	115	120	46	60	18

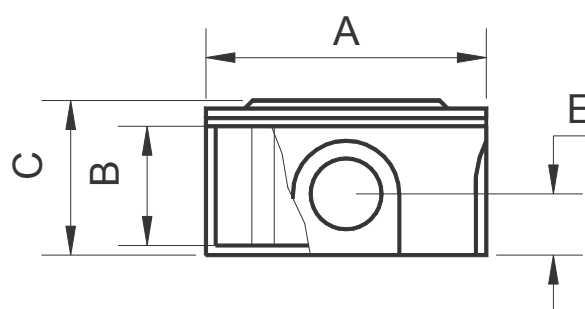
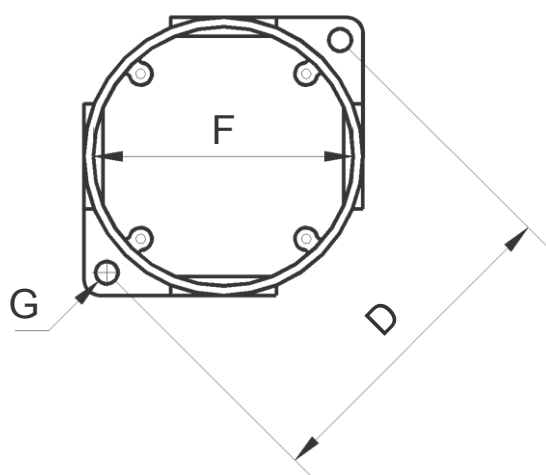
Obs.: Dimensões em mm

TIPO	E	C
DIÂMETRO	S/ Tampa	S/ Tampa
1/2"	E1	C1
3/4"	E2	C2
1"	E3	C3

CARACTERÍSTICAS:

Caixa de ligação redonda, fabricada em liga de alumínio, fornecida em 02 tamanhos (pequena e média), entradas rosqueadas em "X" de 1/2", 3/4" e 1" BSP (Gás). É utilizada como caixa de passagem embutida ou aparente. Acabamento padrão em Alumínio natural e pintura eletrostática na cor cinza.

Abaixo: tabela dimensional



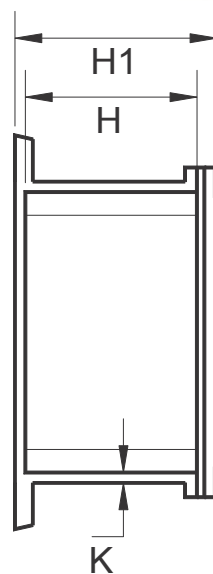
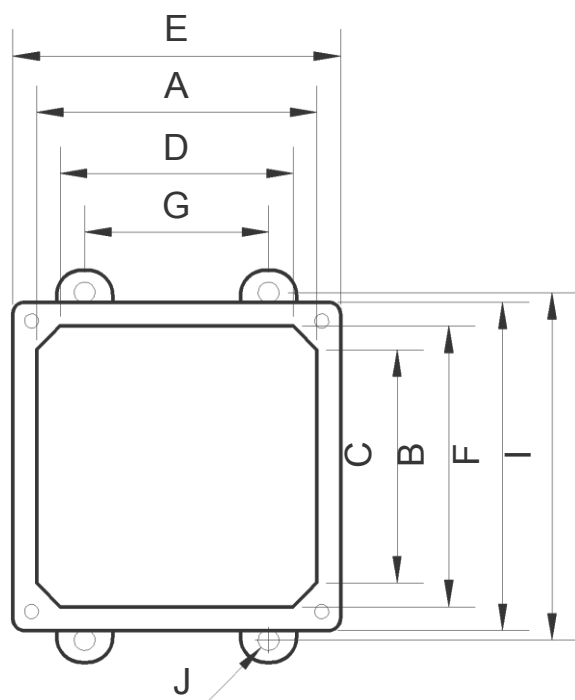
Modelo	Diâmetro	A	B	C	D	E	F	G
CRM1	1/2"	87	37,5	44	102	19	80	7
CRM 2	3/4"	87	37,5	44	102	19	80	7
CRM 1	1/2"	97	47	54	115	22	90	7
CRM 2	3/4"	97	47	54	115	22	90	7
CRM 3	1"	97	47	54	115	22	90	7

Caixas de Passagem com Tampa Reversível

CARACTERÍSTICAS:

Caixa de ligação e passagem quadrada, fabricada em liga de alumínio, orelhas de fixação reforçadas. Junta vedadora de borracha. Tampa reversível sendo de um lado liso e o outro antiderrapante, podendo ser utilizada tanto em parede como em piso. Tampa fixada à caixa por meio de parafusos zincados. Acabamento padrão em Alumínio natural, e com pintura eletrostática na cor cinza.. O pedido pode ser fornecido com entradas rosqueadas BSP (Gás). As caixas modelos 10x10, 15x15 e 20x20 possuem 02 orelhas de fixação e tampa fixada ao corpo por 04 parafusos, as demais possuem 04 orelhas de fixação e tampa fixada ao corpo por 08 parafusos.

Abaixo: tabela dimensional



Modelo	Tipo	A	B	C	D	E	F	G	I	H	H1	J	K
CX-10	10X10	94	94	80	80	111,5	111,5	62	116	54	68	7	3,5
CX-15	15X15	144	144	127	127	165	165	100	172	97	107	9	3,5
CX-20	20X20	195	195	173	173	219	219	145	223	97	107	9	3,5
CX-30	30X30	296	296	273	273	320	320	244	324	118	127	9	3,5
CX-40	40X40	398	398	374	374	403	403	344	430	195	208	9	4

obs.: Dimensões em mm

Caixa de Piso + Anel de Regulação

CARACTERÍSTICAS:

Caixa de piso, fabricada em liga de alumínio fundido, com entradas rosqueadas diâmetro 1/2", 3/4" e 1" BSP (Gás), a pedido NPT. As caixas possuem furação para fixação de placa de piso direto à caixa, também pode-se usar com anel de regulação com medidas padrões do mercado.

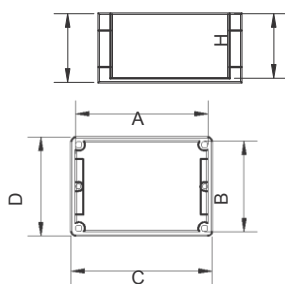
Acabamento padrão em Alumínio e pintura eletrostática na cor cinza, sendo fornecida em três modelos: caixa 4x2, 4x4 baixa e 4x4 alta.

Abaixo: tabela dimensional

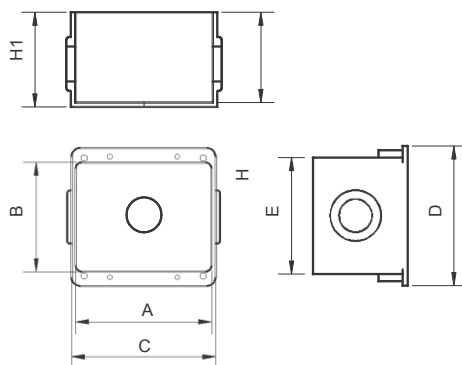


4X2 Baixa

4x2 Alta



4X4 ALTA



4X4 BAIXA

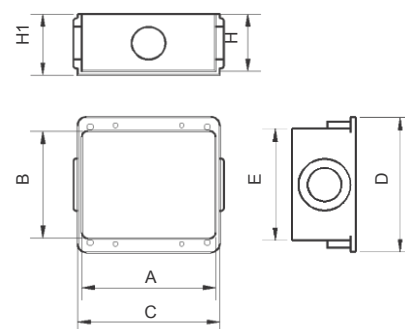


Tabela de Códigos

Tipo	Modelo
4X2	CP42
4X4 Baixa	CP44B

Tipo	A	B	C	D	H	H1	Tipo de Furação
4X2	88	60	95	65	41	45	C
4X4 Baixa	94,5	76,5	100	97	42	45	X
4X4 Alta	94,5	76,5	100	97	61	65	X

Obs.: Dimensões em mm
Outras furações sob consulta

Condutele Prático

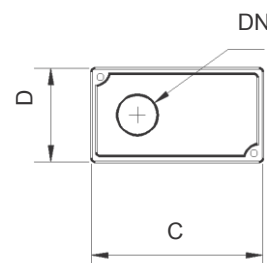
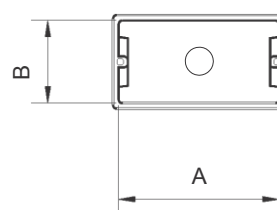
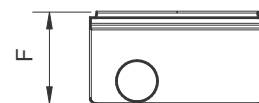
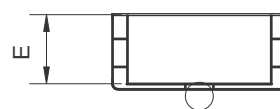
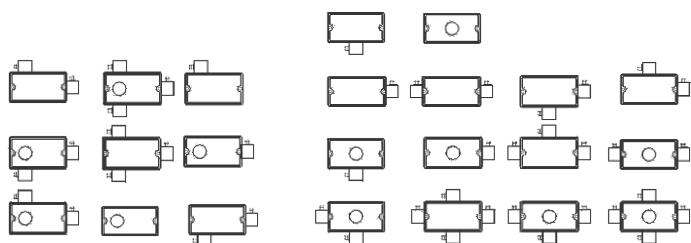
CARACTERÍSTICAS:

Caixa de derivação e passagem pratica (Condutele), fabricada em liga de alumínio, com cantos arredondados. Com apenas 02 modelos, "X" e "L", utilizando os adaptadores práticos, é possível obter vários tipos de posições das entradas rosqueadas. "Fabricados em três tamanhos 1/2", 3/4" e 1", os Conduteles práticos são fornecidos com 02 bujões plásticos. Acabamento padrão em Alumínio natural, e com pintura eletrostática na cor cinza.

Abaixo: tabela dimensional



Esquema das possibilidades das entradas



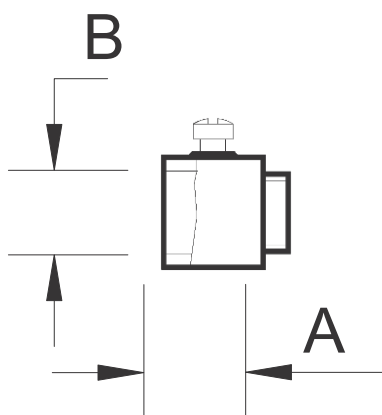
Modelo	Tipo	DN	A	B	C	D	E	F
X	X	1/2"	86	45	93	51	37	48
X		3/4"	86	45	93	51	37	48
X		1"	109	54	115	60	46	60
L	L	1/2"	86	45	93	51	37	48
L		3/4"	86	45	93	51	37	48
L		1"	109	54	115	60	46	60

Obs.: Dimensões em mm

CARACTERÍSTICAS

Adaptador Prático, fabricado em alumínio, sendo um lado com rosca BSP (Gás) e outro lado para fixação de eletroduto por meio de parafuso, utilizado nos Conduletes múltiplos. Acabamento padrão alumínio e com pintura eletrostática na cor cinza.

Abaixo: tabela dimensional



Modelo	Diâmetro	A	/2
01	1/2"	20	22
02	3/4"	20	27,5
03	1	24	34

Obs. Dimensões mm

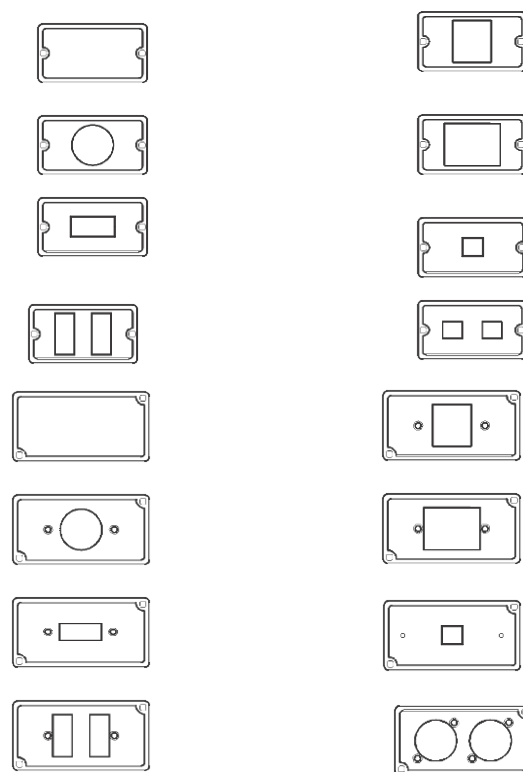
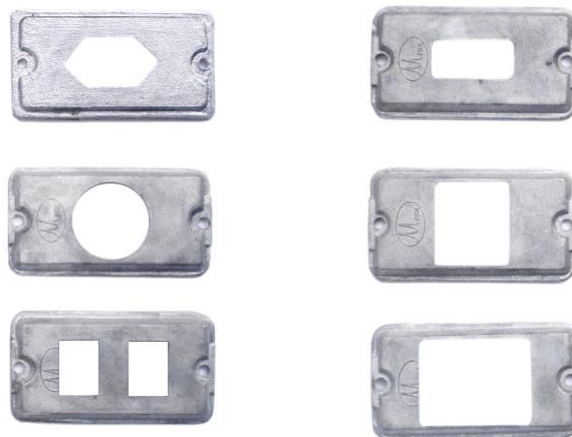
Tampas p/ Conduletes

CARACTERÍSTICAS:

Tampa para Condulete, fabricada em liga de alumínio, para montagem de diversos equipamentos, tais como interruptores e tomadas. Podendo ser montada em conduletes: Simples, Duplos ou Práticos como consta em nosso catálogo. Acabamento padrão em Alumínio natural com pintura na cor cinza. Abaixo: tabela de tampas para equipamentos

Modelo	Descrição	Tamanho
TP	Tampa Cega	1/2", 3/4"
TP	p/ 01 Tomada Redonda Universal	1/2", 3/4"
TP	p/ 01 Interruptor	1/2", 3/4"
TP	p/ 02 Interruptores Separados	1/2", 3/4"
TP	p/ 02 Interruptores Unidos	1/2", 3/4"
TP	p/ 03 Interruptores	1/2", 3/4"
TP	p/ 01 Tomada RJ-45	1/2", 3/4"
TP	p/ 02 Tomadas RJ-45	1/2", 3/4"
TP	Tampa Cega	1"
TP	p/ 01 Tomada Redonda Universal	1"
TP	p/ 01 Interruptor	1"
TP	p/ 02 Interruptores Separados	1"
TP	p/ 02 Interruptores Unidos	1"
TP	p/ 03 Interruptores	1"
TP	p/ 01 Tomada RJ-45	1"
TP	p/ 02 Tomadas RJ-45	1"
TP	p/ 02 Tomadas Redondas Universal	1"

Obs.: Outros tamanhos sob consulta



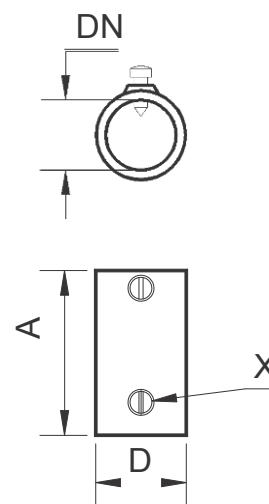
CARACTERÍSTICAS:

União para Eletroduto Reto reforçado, fabricado em liga de alumínio, utilizado para conexões de eletrodutos rígidos, nas instalações aparentes.

Fixação do eletroduto com o conector através de parafusos zincados com ponta cônica. Acabamento padrão com alumínio natural e com pintura eletrostática natural na cor cinza.



Modelo	Diâmetro	DN	A	D	X
Reto	1/2"	22	54	28	2
Reto	3/4"	27,5	60	33	2
Reto	1"	34,5	64	41	2
Reto	1.1/4"	43	71,5	49,5	4
Reto	1.1/2"	49,5	80	57	4
Reto	2"	60,5	96	69	4
Reto	2.1/2"	78	119	87	8
Reto	3"	90,5	135	100	8
Reto	4"	116,5	174	125,5	8



União p/ Eletroduto Cônico

CARACTERÍSTICAS:

União para Eletroduto Cônico reforçado, fabricado em liga de alumínio, utilizado para conexões de eletrodutos rígidos em caixas.

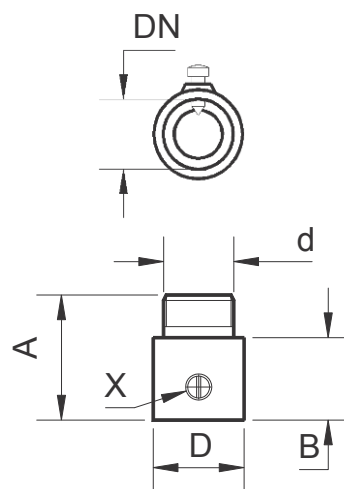
Fixação do eletroduto com o União para Eletroduto através de parafusos zincados com ponta cônica em uma extremidade e na outra com rosca BSP (Gás). Acabamento padrão alumínio, com pintura eletrostática na cor cinza.

O número de parafusos, utilizados na fixação dos conectores com os eletrodutos, e o diâmetro das roscas, seguem na tabela abaixo, indicados pelas letras "X" e "DN", respectivamente.



Modelo	DN	B	D
Cônico	22	34	28
Cônico	27,5	30	33
Cônico	34,5	38	40
Cônico	43	40	49
Cônico	49,5	47	57
Cônico	60,5	54	69
Cônico	78	65	87
Cônico	90,5	74	100
Cônico	116,5	95	126

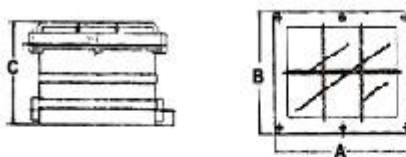
Obs.: Dimensões em mm



Iluminação Blindada

CARACTERÍSTICAS:

Aparelho para iluminação do tipo de embutir, projetados para funcionar em ambientes a prova de tempo, umidade, gases não inflamáveis, vapores e pó (NEC CLASSE III) corpo e grade de proteção em liga de alumínio de alta resistência mecânica e a corrosão. Lente em vidro plano temperado na cor natural. É dotado de soquete de porcelana reforçado tipo E-27 e dotado de junta vedadora de material resistente ao calor e envelhecimento permitindo assim o perfeito funcionamento em ambientes já citados acima.

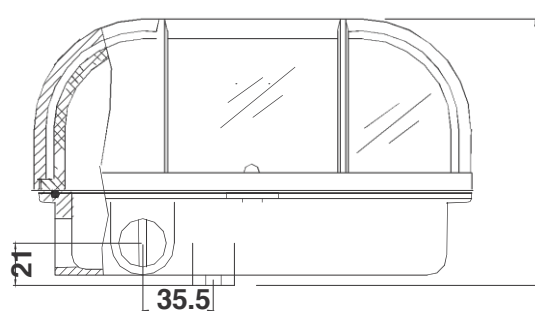
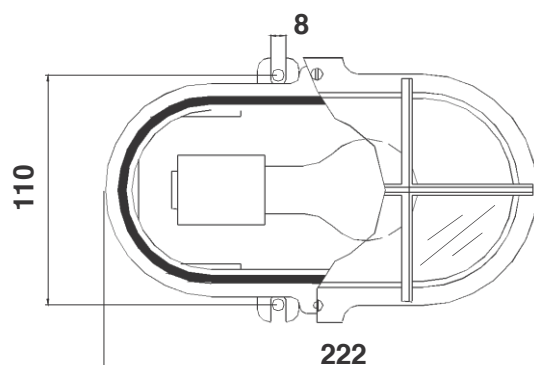


Tipo	Seqüência	Soq	A	B	C
ICF-Q	100w	E-27	210	155	110

Iluminação Blindada tipo Tartaruga

CARACTERÍSTICAS:

Aparelho de iluminação blindada da linha industrial tipo tartaruga, projetado para ser utilizado em ambientes à prova de tempo, gases, vapores e pó não inflamáveis. Corpo e grade fabricados em liga de alumínio de alta resistência mecânica. Vidro transparente prismático, junta de vedação com borracha. Utiliza soquete de porcelana E-27. Fácil manutenção e instalação, entradas rosqueadas diâmetro 1/2" ou 3/4" BSP (rosca gás) em "T" fornecido com 02 bujões plásticos. Acabamento em Alumínio natural com pintura eletrostática na cor cinza.



Código	Diâmetro	Lâmpada	Tipo	Tensão	Soquete
ICFT1	1/2"	100W ou 15W	Incandescente ou Compacta com reator Incorporado	110V ou 220V	E-27
ICFT2	3/4"				

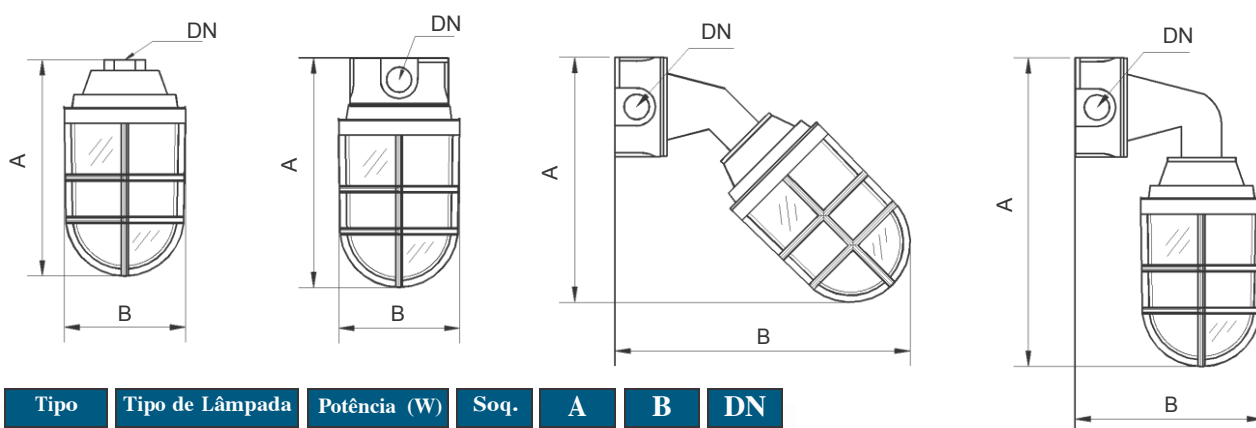
Obs.: Dimensões em mm

Iluminação Blindada

CARACTERÍSTICAS:

Aparelho de iluminação blindada da linha industrial, projetado para ser utilizado em ambientes à prova de tempo, gases, vapores e pó não inflamáveis. Corpo e grade fabricados em liga de alumínio de alta resistência mecânica. Globo de vidro transparente. Juntas de vedação em borracha. Utiliza soquete de porcelana E-27 ou E-40, dependendo do tipo de lâmpada utilizada. Acabamento com pintura eletrostática na cor cinza. Fácil manutenção e instalação, entradas rosqueadas em "X" fornecido com 02 bujões plásticos.

Abaixo: tabela dimensional



IBM90

Modelo	Tipo	Tipo de Lâmpada	Potência (W)	Soq.	A	B	DN
ICFE1	Pendente	Incandescente	100	E-27	188	108	3/4"
CE2		Incand./Mista V. Mercúrio	200/160 125	E-27	265	130	3/4"
ICFE3		Incand./Mista V. Mercúrio	300/250 250	E-27 E-40	322	161	3/4"
ICFC1	Plafonier	Incandescente	100	E-27	200	108	3/4"
ICFC2		Incand./Mista V. Mercúrio	200/160 125	E-27	275	130	3/4"
ICFC3		Incand./Mista V. Mercúrio	300/250 250	E-27 E-40	330	161	3/4" 1"
ICF451	Arandela 45°	Incandescente	100	E-27	250	260	3/4"
ICF452		Incand./Mista V. Mercúrio	200/160 125	E-27	310	315	3/4"
ICF453		Incand./Mista V. Mercúrio	300/250 250	E-27 E-40	315	395	3/4" 1"
ICF901	Arandela 90°	Incandescente	100	E-27	270	160	3/4"
ICF902		Incand./Mista V. Mercúrio	200/160 125	E-27	415	170	3/4"
ICF903		Incand./Mista V. Mercúrio	300/250 250	E-27 E-40	350	215	3/4" 1"