



LS-24 AA*



LS-22 AA	2 X 16/20W	C 695	L 250	A 75 mm
LS-24 AA	2 X 32/40W	C 1310	L 250	A 75 mm
LS-22 AA.1*	2 X 16/20W	C 695	L 250	A 75 mm
LS-24 AA.1*	2 X 32/40W	C 1310	L 250	A 75 mm

LE-24 AA*



LE-22 AA	2 X 16/20W	C 618	L 252	A 75 mm	CN 598	LN 230
LE-24 AA	2 X 32/40W	C 1245	L 252	A 75 mm	CN 1225	LN 230
LE-22 AA.1*	2 X 16/20W	C 618	L 252	A 75 mm	CN 598	LN 230
LE-24 AA.1*	2 X 32/40W	C 1245	L 252	A 75 mm	CN 1225	LN 230

LS-24 BA**



LS-22 BA	2 X 16/20W	C 695	L 250	A 75 mm
LS-24 BA	2 X 32/40W	C 1310	L 250	A 75 mm
LS-22 BA.1*	2 X 16/20W	C 695	L 250	A 75 mm
LS-24 BA.1*	2 X 32/40W	C 1310	L 250	A 75 mm

LE-24 BA**



LE-22 BA	2 X 16/20W	C 618	L 252	A 75	CN 598	LN 230
LE-24 BA	2 X 32/40W	C 1245	L 252	A 75	CN 1225	LN 230
LE-22 BA.1*	2 X 16/20W	C 618	L 252	A 75	CN 598	LN 230
LS-24 BA.1*	2 X 32/40W	C 1245	L 252	A 75	CN 1225	LN 230

AA*

Lâmpada
Fluorescente tubular
Corpo
Chapa de aço tratada e
pintada
**Aletas
Parabólicas em alumínio

anodizado brilhante de
alta refletância e alta
pureza.
Refletor
Parabólico em alumínio
anodizado brilhante de
alta refletância e alta

pureza.
Soquete
Tipo G-13 de engate rápido
e rotor de segurança.
Instalação
Sobrepor (LS)
Embutir (LE)

BA**

Lâmpada
Fluorescente tubular
Corpo
Chapa de aço tratada e
pintada
**Aletas
Planas de aço tratada e
pintada.

Refletor
Parabólico em alumínio
anodizado brilhante de
alta refletância e alta
pureza.
Soquete
Tipo G-13 de engate
rápido

e rotor de segurança.
Instalação
Sobrepor (LS)
Embutir (LE)

AA: Aletas em alumínio **BA:** Aletas brancas

* Refletor parabólico em alumínio brilhante de alta pureza (Importado)

** Podem ser fabricadas sem aletas

Divisão Reatores multivapores



Reatores para Lâmpadas a Vapor de Mercúrio

Código HGE	Lâmpada		Uso	Características de rede			Correção do F.P.			Usar ignitor	Esquema elétrico figura.	Medidas figura	Peso aprox. (kg)	Dimensões em mm						
	Potência W	Tipo		Tensão (V)	Corrente (A)	Fator de Potência	µF	V	A					A	B	C	D	E	F	G
AE 0826 ME	80	Philips Osram Sylvânia Similar	Externo	220	0,4	Alto	Incorporado				3	2	1,65	150	65	55	87	51	60	40
BE 0826 ME	80		Externo	220	0,8	Baixo	-	-		1,55										
AE 1226 ME	125		Externo	220	0,6	Alto	Incorporado		1,9											
BE 1226 ME	125		Externo	220	1,15	Baixo	-	-		1,8										
AE 2526 ME	250		Externo	220	1,38	Alto	Incorporado		2,7	170			80	68						
BE 2526 ME	250		Externo	220	2,15	Baixo	-	-							2,6					
AE 4026 ME	400		Externo	220	2,1	Alto	Incorporado		3,45											
BE 4026 ME	400		Externo	220	3,25	Baixo	-	-							3,35					



Figura 1

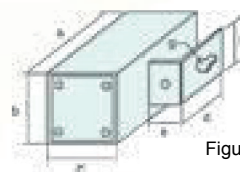


Figura 2

Reatores para Lâmpadas a Vapor de Sódio à Alta Pressão e Vapor Metálico



Figura 3



Figura 4

Código HGE	Lâmpada		Uso	Características de rede			Correção do F.P. Utilizar Capacitor			Esquema elétrico figura.	Medidas figura	Peso aprox. kg	Dimensões em mm						
	Potência W	Tipo		Tensão (V)	Corrente (A)	Fator de Potência	µF	V	A				A	B	C	D	E	F	G
AE 0726 SMET	70	PHILIPS	Externo	220	0,4	Alto				3	2	1,1	120	55	70	70	105	40	
BE 0726 SMET	70		Externo	220	0,98	Baixo	6	250	0,2	3	2	1,1	120	55	70	70	105	40	
BI 0726 SMET	70		Interno	220	0,98	Baixo	Incorporado			4	1	1,7	150	65	55	87	51	60	40
AI 0726 SMET	70		Interno	220	0,4	Alto	-	-	-	4	1	1,7	150	65	55	87	51	60	40
AE 0126 SMET	100		Externo	220	1	Alto	-	-	-	3	2	1,1	120	55	70	70	105	40	
BE 0126 SMET	100		Externo	220	1	Baixo	10	250	0,4	3	2	1,1	120	55	70	70	105	40	
BI 0126 SMET	100		Interno	220	1	Baixo	4	1	1,7	4	1	1,7	150	65	55	87	105	60	
AI 0126 SMET	100		Interno	220	1	Alto	12	250	0,53	4	1	1,7	150	65	55	87	105	60	
AE 1526 SMET	150		Externo	220	0,85	Alto	3	2	1,7	3	2	1,7	150	65	55	87	105	60	
BE 1526 SMET	150		Externo	220	1,8	Baixo	12	250	0,53	3	2	1,7	150	65	55	87	105	60	
BI 1526 SMET	150		Interno	220	1,8	Baixo	Incorporado	4	1	2,68	150	80	68	87	105	60	40		
AI 1526 SMET	150		Interno	220	0,85	Alto	-	-	-	4	1	2,86	150	80	68	87	105	60	40
AE 2526 SMET	250		Externo	220	1,4	Alto	-	-	-	3	2	1,86	120	67	80	80	105	60	
BE 2526 SMET	250		Externo	220	3	Baixo	18	250	0,85	3	2	1,86	120	67	80	80	105	60	
BI 2526 SMET	250		Interno	220	3	Baixo	Incorporado	4	1	3,86	150	80	68	87	105	60	40		
AI 2526 SMET	250		Interno	220	1,4	Alto	-	-	-	4	1	3,86	150	80	68	87	105	60	40
AE 4026 SMET	400	TUBULAR OVÓIDE	Externo	220	2,1	Alto	-	-	-	3	2	2,72	120	67	80	11	105	60	
BE 4026 SMET	400		Externo	220	4,6	Baixo	30	250	1,4	3	2	2,72	120	67	80	11	105	60	
BI 4026 SMET	400		Interno	220	4,6	Baixo	Incorporado	4	1	4,4	175	88	75	87	105	60	40		
AI 4026 SMET	400		Interno	220	2,1	Alto	-	-	-	4	1	4,4	175	88	75	87	105	60	40
AE 1M26 SMET	1000		Externo	220	5,8	Alto	-	-	-	3	2	4,38	150	74	88	116	105	60	
AI 1M26 SMET	1000		Interno	220	5,8	Alto	45	250	2,1	4	1	4,38	150	74	88	116	105	60	
AE 2M236 OSMET-N	2000	OSRAM 380V 2000 W/N	Externo	220	7,0	Alto	Incorporado			3	2	30	240	160	145	135	51	38	18
AE 2M336 OSMET-N				380	8,5	Alto				3	2	17	180	110	135	135	51	38	18
AE 2M236 PHMET-H	2000	PHILIPS 380 V HPI-T H		220	8,0	Alto				3	2	30	240	160	145	135	51	38	18
AE 2M336 PHMET-H				380	7,0	Alto				3	2	17	180	110	135	135	51	38	18
AE 2M226 PHMET-U	2000	PHILIPS 220V HPI-T U		220	7,0	Alto				3	2	28	240	160	145	135	51	38	18

Notas: Os reatores alto fator de potência, já estão com o Capacitor e o Ignitor incorporados. Os reatores tipo interno, tem o ignitor anexado. Para a correção do fator de potência dos reatores tipo interno, ver na tabela acima qual o capacitor apropriado. O Fio branco do reator deve ser ligado no pino central da Lâmpada. As características podem ser alteradas sem prévio aviso.

Divisão Refletores - Pratic line



Linha E



Linha F



Linha LF

.Corpo / Laterais 100% Alumínio
.Maior vida útil
.Resistente à maresia e intempéries
.Fácil instalação

.Maior Alcance Luminotécnico
.Uso interno e externo
.Material 100% Reciclável
.Fabricado com 60% de material já reciclado

Refletores Estampados em Alumínio



Referência
160 E-27
250 E-27
250 E-40
400 E-40
400 E-27

Referência
HQI 70/150 E
HAL 300/500 E

Referência
250 ECON-27
400 ECON-27
400 ECON-40

Lâmpada Potência Max. Watts

Soquete	Incand.	V. Mercúrio	V. Sódio	V. Metálico	Mista	Halógena
E-27	150	80/125	50/70	70	160	-
E-27	200	80/125	50/70	70	250	-
E-40	-	250	150/250	150/250	250	-
E-40	-	250/400	250/400	250/400	500	-
E-27	-	E-27	-	-	-	-

Soquete	Incand.	V. Mercúrio	V. Sódio	V. Metálico	Mista	Halógena
RX7s	-	-	-	150	-	-
R7s	-	-	-	-	-	500

	Lâmpadas Compactas
E - 27	COMP. MAX .22 Cm
E - 27	COMP. MAX .31 Cm
E - 40	COMP. MAX .31 Cm

Dimensionais (mm)

Comp.	Prof.	Alt.
200	120	170
265	155	265
265	155	265
350	155	265
350	155	265

Comp.	Prof.	Alt.
200	120	170
200	120	170

Comp.	Prof.	Alt.
265	120	265
350	120	265
350	120	265

Refletores com Laterais Fundidas em Alumínio



Referência
160 LF-27
250 LF-27
250 LF-40
400 LF-40

Referência
1000 LF
2000 LF

Lâmpada Potência Max. Watts

Soquete	Incand.	V. Mercúrio	V. Sódio	V. Metálico	Mista	Halógena
E-27	150	80/125	70	70	160	-
E-27	200	125	70	70	250	-
E-40	-	250	150/250	150/250	250	-
E-40	400	250/400	250/400	250/400	500	-

Soquete	Incand.	V. Mercúrio	V. Sódio	V. Metálico	Mista	Halógena
E-40	-	-	1000	1000	-	-
E-40	-	-	2000	2000	-	-

Dimensionais (mm)

Comp.	Prof.	Alt.
205	160	160
250	160	260
250	160	260
330	160	260

Comp.	Prof.	Alt.
455	240	445
640	290	580

Refletores Fundidos em Alumínio



Referência
400 F

Referência
HAL 300/500 F
HQI 70/150 F
HAL 1000 F

Referência
HQI 70/150 A F

Lâmpada Potência Max. Watts

Soquete	Incand.	V. Mercúrio	V. Sódio	V. Metálico	Mista	Halógena
E-40	200	250/400	250/400	250/400	500	-

Soquete	Incand.	V. Mercúrio	V. Sódio	V. Metálico	Mista	Halógena
R7s	-	-	-	-	-	500
RX7s	-	-	-	70/150	-	-
R7s	-	-	-	-	-	1000

Soquete	Incand.	V. Mercúrio	V. Sódio	V. Metálico	Mista	Halógena
RX7s	-	-	-	70/150	-	-

Dimensionais (mm)

Comp.	Prof.	Alt.
385	160	230

Comp.	Prof.	Alt.
370	130	245
370	130	245
280	120	200

Comp.	Prof.	Alt.
245	130	370

Divisão Reatores - Linha economic



Reatores Baixo Fator Potência

Modelo do reator		Corrente de rede (A)		Potência Total (W)		Fator de Potência	Fator de Eficácia	Temp. Trabalho	Fator de fluxo Luminoso
		127V	220V	127V	220V				
RE 114*	1x14W	0,20	0,12	15	15	0,50c	6,0	10°C a 45°C	≥ 0,90
RE 116	1x16W	0,21	0,13	16	15	0,50c	5,3		
RE 120	1x20W	0,22	0,15	19	18	0,55c	4,7		

- . Certificados pelo Inmetro
- . Menor consumo - Economia de até 30%
- . Partida instantânea
- . Tensão de alimentação: BIVOLT (127V/220V - 50/60Hz)
- . Inibe o efeito estroboscópico

- . Partida Rápida (Reatores p/ Lâmpadas T-5)*
- . Prolongam a vida útil das lâmpadas
- . Menor aquecimento - menor consumo de ar condicionado
- . Leves e compactos
- . Frequência de operação (25 a 40 KHZ)

Reatores Alto Fator Potência

Modelo do reator		Corrente de rede (A)		Potência Total (W)	Fator de Potência	Fator de Eficácia	Temp. Trabalho	Fator de fluxo Luminoso
		127V	220V					
RE 114 AF*	1x14W	0,14	0,08	18	≥ 0,97	5,5	10°C a 45°C	≥ 0,90
RE 116 AF	1x16W	0,14	0,08	17		5,9		
RE 120 AF	1x20W	0,16	0,09	20		4,5		
RE 128 AF*	1x28W	0,26	0,14	33		3,5		
RE 132 AF	1x32W	0,27	0,16	33		2,9		
RE 140 AF	1x40W	0,32	0,17	40		2,3		
RE 214 AF*	2x14W	0,26	0,15	32		2,8		
RE 216 AF	2x16W	0,26	0,15	33		3		
RE 220 AF	2x20W	0,31	0,18	39		2,3		
RE 228 AF *	2x28W	0,50	0,28	66		1,55		
RE 232 AF	2x32W	0,54	0,31	65		1,5		
RE 240 AF	2x40W	0,6	0,35	75		1,2		
RE 254 AF*	2x54W	-	0,53	115		0,90		
Fator de crista de corrente de lâmpada = < 1,7					THD = (127V ≤ 10% / 220V ≤ 20%) / RE 2110 THD = ≤ 25%			
Frequência nominal de saída = 25 KHZ a 50 KHZ					Frequência nominal de entrada = 50/60 Hz			

- . Certificado pelo Inmetro
- . Menor consumo - Economia de até 30%
- . Partida instantânea
- . Tensão de alimentação: BIVOLT (127V/220V - 50/60Hz)
- . Filtro de rádio interferência
- . Baixa distorção harmônica
- . Inibe o efeito estroboscópico
- . Prolonga a vida útil das lâmpadas
- . Menor aquecimento - menor consumo do ar condicionado
- . Leve e compacto
- . Não necessita de dispositivo auxiliar de partida
- . Partida Rápida (Reatores p/ Lâmpadas T-5)*



LS

Lâmpada: Fluorescente tubular T5

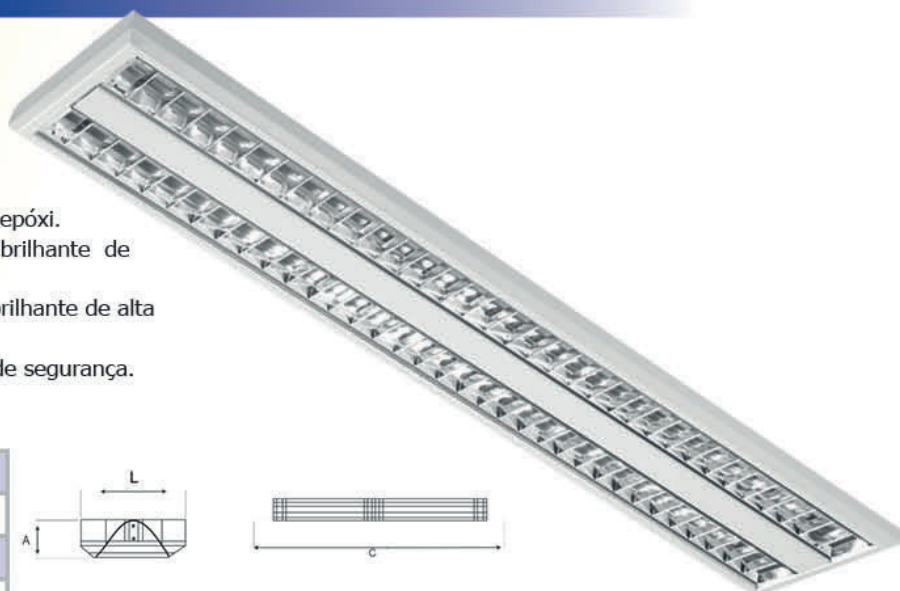
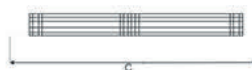
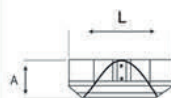
Corpo: Chapa de aço tratada e pintada com epóxi.

Refletor: Parabólico em alumínio anodizado brilhante de alta refletância e pureza.

Aletas: Parabólicas em alumínio anodizado brilhante de alta refletância e pureza.

Soquete: Tipo G5 de engate rápido e rotor de segurança.

Código	Descrição	C	L	A
330	2 X 14W	590	240	40
329	2 X 28W	1190	240	40
329	2 X 28/54W	1190	240	40



LS

Lâmpada: Fluorescente tubular T5

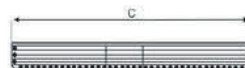
Corpo: Chapa de aço tratada e pintada com epóxi.

Refletor: Parabólico em alumínio anodizado brilhante de alta refletância e pureza.

Aletas: Parabólicas em alumínio anodizado brilhante de alta refletância e pureza.

Soquete: Tipo G5 de engate rápido e rotor de segurança.

Código	Descrição	C	L	A
345	4 X 14W	590	590	40
358	4 X 28W	1190	590	40
358	4 X 28/54W	1190	590	40



LS

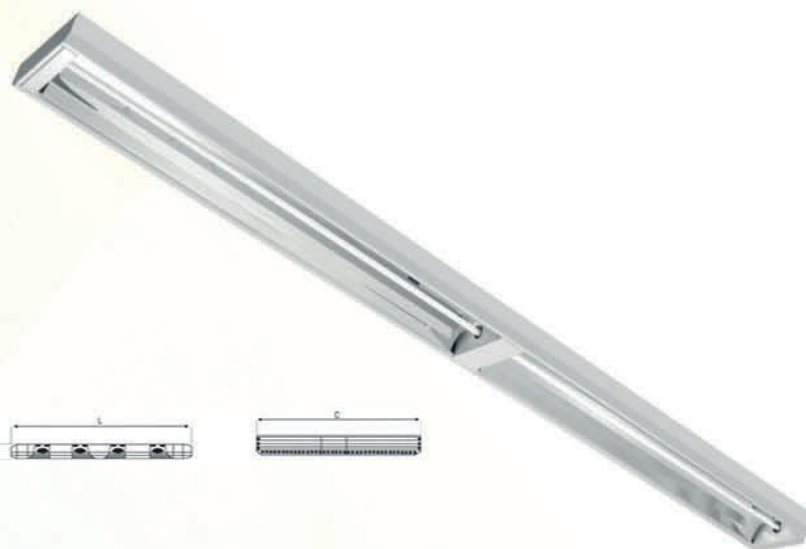
Lâmpada: Fluorescente tubular T5

Corpo: Chapa de aço tratada e pintada com epóxi.

Refletor: Facetado em alumínio anodizado brilhante de alta refletância e pureza.

Soquete: Tipo G5 de engate rápido e rotor de segurança.

Código	Descrição	C	L	A
359	1 X 28W	1187	220	65
359	1 X 28/54W	1187	220	65
360	2 X 28W	2380	220	65
360	2 X 28/54W	2380	220	65



*Luminária com lâmpadas em linha

LE

Lâmpada: Fluorescente tubular T5

Corpo: Chapa de aço tratada e pintada com epóxi.

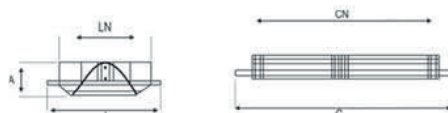
Refletor: Parabólico em alumínio anodizado brilhante de alta refletância e pureza.

Aletas: Parabólicas em alumínio anodizado brilhante de alta refletância e pureza.

Soquete: Tipo G5 de engate rápido e rotor de segurança.

Instalação: Embutir em forros de gesso, madeira, PVC ou com perfis "T".

Código	Descrição	C	L	A	CN	LN
332	2 X 14W	617	267	40	595	245
331	2 X 28W	1243	292	40	1195	245
331	2 X 28/54W	1243	292	40	1195	245



LE

Lâmpada: Fluorescente tubular T5

Corpo: Chapa de aço tratada e pintada com epóxi.

Refletor: Parabólico em alumínio anodizado brilhante de alta refletância e pureza.

Aletas: Parabólicas em alumínio anodizado brilhante de alta refletância e pureza.

Soquete: Tipo G5 de engate rápido e rotor de segurança.

Instalação: Embutir em forros de gesso, madeira, PVC ou com perfis "T".

Código	Descrição	C	L	A	CN	LN
341	4 X 14W	617	617	40	595	595
361	4 X 28W	1243	617	40	1195	595
361	4 X 28/54W	1243	617	40	1195	595



LE

Lâmpada: Fluorescente tubular T5

Corpo: Chapa de aço tratada e pintada com epóxi.

Refletor: Facetado em alumínio anodizado brilhante de alta refletância e pureza.

Soquete: Tipo G5 de engate rápido e rotor de segurança.

Instalação: Embutir em forros de gesso, madeira, PVC ou com perfis "T".

Código	Descrição	C	L	A	CN	LN
362	1 X 28W	1237	270	65	1192	225
362	1 X 28/54W	1237	270	65	1192	225
363	2 X 28W	2430	270	65	2385	225
363	2 X 28/54W	2430	270	65	2385	225



*Luminária com lâmpadas em Linha.

Luminária Industrial Prismática 16'

Aro: Alumínio Estampado Anodizado

Corpo Refletor : Prismático Transparente

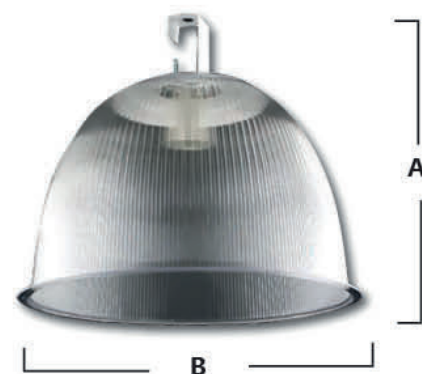
Soquete: Porcelana Rosca E-27 (opcional E-40)

Lâmpada :

- » Vapor de Mercúrio 125W
- » Vapor Metálico 70/150W
- » Vapor de Sódio 70/150W
- » Lâmpadas Compactas com rosca E-27 OU E-40

SOB CONSULTA (lente de vidro ou prismática)

Código	Descrição	Dimensões (mm)		
		A	B	C
335	LUM. INDUST. 16' PRISM. S/ ALOJ SOQ E-27	415	370	-
335	LUM. INDUST. 22' PRISM. S/ ALOJ SOQ E-40	440	570	-



Luminária Industrial prismática 22'

Alojamento em alumínio pintado eletrostaticamente em branco com amplo espaço útil para fixação do equipamento elétrico, com eletas para dissipação de calor.

Alojamento: Alumínio Estampado branco

Aro: Alumínio Estampado Anodizado

Corpo Refletor: Prismático Transparente

Soquete: Porcelana Rosca E-40 (opcional E-27)

Lâmpada :

- » Vapor de Mercúrio 250/400W
- » Vapor Metálico 250/400W
- » Vapor de Sódio 250/400W
- » Lâmpadas Compactas com rosca E-27 OU E-40

SOB CONSULTA (lente de vidro ou prismática)

Código	Descrição	Dimensões (mm)		
		A	B	C
348	LUM. INDUST. 22' PRISM. C/ ALOJ SOQ E-40	595	570	-



Luminária Industrial prismática 16'

Alojamento em alumínio pintado eletrostaticamente em branco com amplo espaço útil para fixação do equipamento elétrico, com eletas para dissipação de calor.

Alojamento: Alumínio Estampado branco

Aro: Alumínio Estampado Anodizado

Corpo Refletor: Prismático Transparente

Soquete: Porcelana Rosca E-27 (opcional E-40)

Lâmpada :

- » Vapor de Mercúrio 125W
- » Vapor Metálico 70/150W
- » Vapor de Sódio 70/150W
- » Lâmpadas Compactas com rosca E-27 OU E-40

SOB CONSULTA (lente de vidro ou prismática)

Código	Descrição	Dimensões (mm)		
		A	B	C
349	LUM. INDUST. 16' PRISM. C/ ALOJ SOQ E-27	515	370	-



Pendente Industrial Prismática 12', 16' ou 22'

Luminária prismática pendente

Difusor: Prismático Transparente

Injetado C/Prismas Internos e Externos

Soquete: Em Porcelana Reforçada Rosca E-27

Lâmpada:

- » Mista : 160W
- » Vapor de Mercúrio até 125W
- » Vapor Metálico até 150W
- » Vapor de Sódio de 70W
- » Compactas Eletrônicas

SOB CONSULTA (lente de vidro ou prismática)

Código	Descrição	Dimensões (mm)		
		A	B	C
357	LUM. PEND 12' PRISM - LP 1227 PCF	178	310	1110
356	LUM. PEND 16' PRISM - LP 1627 PCF	280	415	1110
364	LUM. PEND 22' PRISM - LP 2240 COA	1107	570	335



Luminária Industrial Alumínio 22'

Luminária Industrial com refletor em alumínio anodizado, alojamento com amplo espaço útil para fixação do equipamento elétrico, com eletas para dissipação de calor.

Alojamento: Alumínio Estampado Anodizado

Aro: Alumínio Estampado Anodizado

Corpo Refletor : Alumínio Repuxado e Anodizado

Soquete : Porcelana Rosca E-40 (opcional E-27)

Lâmpada :

- » Vapor de Mercúrio 250/400W
- » Vapor Metálico 250/400W
- » Vapor de Sódio 250/400W
- » Lâmpadas Compactas com rosca E-27 OU E-40

SOB CONSULTA (lente de vidro ou prismática)

Código	Descrição	Dimensões (mm)		
		A	B	C
346	LUM. INDUST. 20' ALUM. C/ ALOJ SOQ E-40	625	520	-



Luminária Industrial Alumínio 22'

Luminária Industrial com refletor em alumínio anodizado

Aro: Alumínio Estampado Anodizado

Corpo Refletor: Alumínio Repuxado e Anodizado

Soquete: Porcelana Rosca E-40 (opcional E-27)

Lâmpada :

- » Vapor de Mercúrio 250/400W
- » Vapor Metálico 250/400W
- » Vapor de Sódio 250/400W
- » Lâmpadas Compactas com rosca E-27 OU E-40

SOB CONSULTA (lente de vidro ou prismática)

Código	Descrição	Dimensões (mm)		
		A	B	C
344	LUM. INDUST. 20' ALUM. S/ ALOJ SOQ E-40	490	520	-



Luminária Industrial Alumínio 16'

Luminária Industrial com refletor em alumínio anodizado, alojamento com amplo espaço útil para fixação do equipamento elétrico, com eletas para dissipação de calor.

Alojamento: Alumínio Estampado Anodizado

Aro: Alumínio Estampado Anodizado

Corpo Refletor : Alumínio Repuxado e Anodizado

Soquete : Porcelana Rosca E-40 (opcional E-27)

Lâmpada :

- » Vapor de Mercúrio 125W
- » Vapor Metálico 70/150W
- » Vapor de Sódio 70/150W
- » Lâmpadas Compactas com rosca E-27 OU E-40

SOB CONSULTA (lente de vidro ou prismática)

Código	Descrição	Dimensões (mm)		
		A	B	C
343	LUM. INDUST. 16' ALUM. C/ ALOJ SOQ E-40	620	420	-



Luminária Industrial Alumínio 16'

Luminária Industrial com refletor em alumínio anodizado.

Aro: Alumínio Estampado Anodizado

Corpo Refletor: Alumínio Repuxado e Anodizado

Soquete: Porcelana Rosca E-40 (opcional E-27)

Lâmpada :

- » Vapor de Mercúrio 125W
- » Vapor Metálico 70/150W
- » Vapor de Sódio 70/150W
- » Lâmpadas Compactas com rosca E-27 OU E-40

SOB CONSULTA (lente de vidro ou prismática)

Código	Descrição	Dimensões (mm)		
		A	B	C
354	LUM. INDUST. 16' ALUM. S/ ALOJ SOQ E-40	490	420	-





Após anos de experiência na assessoria e consultoria junto a empresas de renome no cenário nacional e internacional no segmento de iluminação, atuando principalmente nas áreas de projetos, qualidade e automação, surge no final da década de 90 a HGE Iluminação, agora como fabricante de Reatores de descarga e Eletrônico, Refletores e Luminárias.

Fundamentada em sólidos alicerces constituídos de valores morais e éticos, a HGE vem conquistando credibilidade e confiabilidade junto a sua imagem e produtos.

Pronta Entrega, Atendimento e Soluções Técnicas/Comerciais ágeis, vem se tornando a cada dia referência da marca HGE.

O capital humano é parte essencial de nossas conquistas, nos orgulhamos de contar com profissionais de larga experiência no segmento, principalmente pela satisfação ao chegar a mais um dia não só de trabalho, mas também de conquistas e desenvolvimento humano.

Contamos com laboratório capacitado para ensaiar e testar de acordo com as especificações técnicas conforme normas ABNT.

HGE Comercial Ltda.
www.hgeiluminacao.com.br
Tel: (11) 2679-3996
Tel: (11) 2679-3993
Tel: (11) 2283-1188
Fax: (11) 2975-3228